

COLLECTION 2022-2023





受け継ぎ、磨く。

天正十年(1582年)創業。

鹿革と漆の伝統技を

今に伝える甲州印伝の総本家。

経済産業大臣指定伝統的工芸品

印傳屋 上原 勇七

印伝の世界

■歴史・技 P3 ■素材・模様 P4

小物

■財布 P6 ■名刺入れ類 P15 ■合切袋・巾着 P18 ■その他小物 P19

バッグ

■ショルダー・ポシェット P26 ■手提げ P31 ■メンズ P36

歴史



粋を好む江戸の洒落者たちに愛好された印伝

南蛮貿易(16～17世紀)で伝わったインド産の装飾革が「応帝垂(インデヤ)革」と呼ばれ、印度伝来から印伝となったと伝えられています。後に和様化した装飾の鹿革を印伝と称するようになりました。遠祖 上原勇七が鹿革に漆付けする独自の技法を創案し、ここに甲州印伝がはじまったといわれています。江戸時代、粋を競い合う人々の間では、巾着や蓑入、早道などがもてはやされました。弥次喜多の珍道中で知られる十返舎一九の滑稽本『東海道中膝栗毛』(1802～1809年刊)には印伝の巾着をめぐる話が描かれ、印伝が江戸の庶民にも愛好されたことがうかがえます。



受け継がれ、進化し続ける伝統

江戸後期の『甲府買物獨案内』(1854年刊)によると、当時の甲府城下には「印傳屋勇七」をはじめ3軒の印伝細工所がありましたが、時の流れの中で印傳屋だけが唯一残りました。印伝の技は門外不出の秘法として近代から現代へ継承され、13代からは広く公開し甲州印伝の普及を担ってきました。1981年には青山に出店し、1983年には初のオリジナルブランド「キャレー」を発表。以来、継続してブランドを生み出しています。1987年、甲州印伝は経済産業大臣に伝統的工芸品と指定されました。印傳屋は伝統の文化を受け継ぎながらも常に進化し続け、人々の心に生きる印伝づくりを目指し歩み続けています。



技



漆付け | 艶めく模様は印伝の生命

印伝といえば“鹿革に漆”といわれるように、「漆付け」は最も代表的な技法です。染め上げた鹿革に手彫りの型紙を置き、そこに漆を刷り込むことで模様を付着させます。鹿革と漆の特性を巧みに融合させ、さまざまな伝統の模様で彩るこの技法こそ、印伝の魅力を育んできた家伝の技です。



ふすべ 燻 | 煙が生み出す色と風合い

鹿革を太鼓(筒)に貼り、藁を焚いてその煙でいぶし、自然な色に仕上げる燻技法。印伝のルーツともいわれ、印傳屋の遠祖 上原勇七より代々家長 勇七のみに伝えられてきた技法の一つ。熟練の職人だけが駆使できる日本唯一の技を今も守り続けています。



更紗 | 綾なす異国情緒

更紗も印伝の技法で、その名はインドなどから南蛮貿易によってもたらされた模様染に由来するといわれています。一色ごとに型紙を替え異なる色を重ねることで、鮮やかな色彩の調和を生み出す技法です。印傳屋も鹿革に模様を付ける技法の一つとして取り入れ、今に受け継いでいます。



素材

模様

漆 | 西洋でジャパンと呼ばれる美の素材

漆の語源は「潤う」「麗し」といわれ、時がたつほど色艶が冴え、光沢に深みが増します。西洋ではジャパン(japan)と呼ばれるように日本の美を象徴する素材で、古来さまざまな工芸に用いられました。漆のもつ接着力、膜面の強さ、防水性、そして独特の光沢は、実用と装飾を兼ね備えた素材として遠祖上原勇七が印伝づくりに取り入れました。



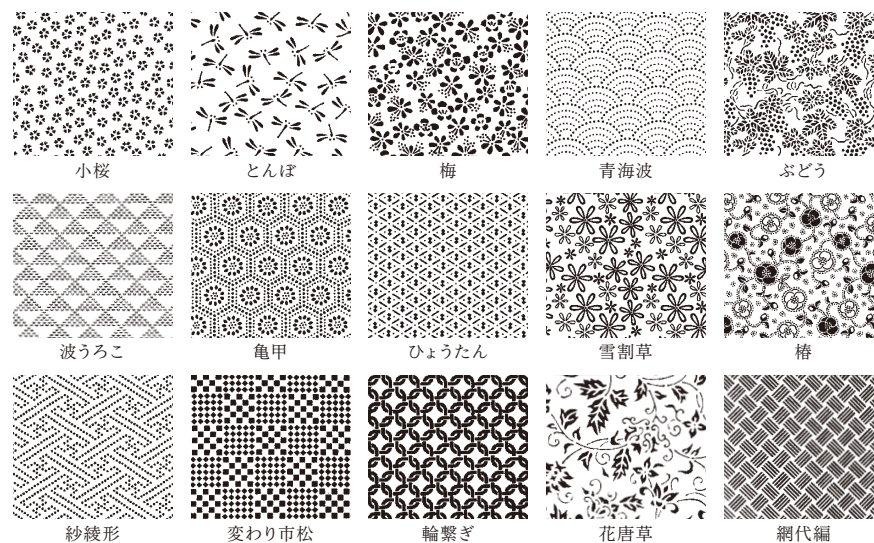
鹿革 | 軽く、やわらかな風合いは自然の恵み

古より武具や被服、袋物に活かされてきた鹿革。やわらかな感触は人肌に最も近いとされ、軽く丈夫で加工や装飾がしやすいことから、人々はその特性を活かし、さまざまな工芸に用いていました。使い込むほど手になじむ感触は天然素材ならではの特性といえます。



自然に寄り添う日本人の心から生まれた様式美

大陸から伝わった文化にはさまざまな模様が見られ、時代が進む中で和様にアレンジされてきました。また日本人ならではの自然観によって独自に編み出されたものもあります。単なる装飾ではなく、模様には自然に寄せる人々の想いや吉祥の願いが込められ、それを身の回りのものに取り入れて縁起を担いだり、粹を愉しんだりしました。印傳屋は伝統模様を大切に受け継ぎながら、常に新たな現代模様もつくり続けています。





財布



No.1001 F小銭入01
6.5×10×1cm
・口前はL字ファスナー式
税込 1,870円 (本体価格 1,700円)



No.1002 F小銭入02
6.5×11×1.3cm
・外側にポケット1
・口前はファスナー式
税込 2,200円 (本体価格 2,000円)



No.1003 F小銭入03
6.3×10.5×1.5cm
・外側にポケット2
・口前はファスナー式
税込 2,750円 (本体価格 2,500円)



No.1004 F小銭入04
7×10×2cm
・外側にポケット1
・口前はファスナー式
税込 2,860円 (本体価格 2,600円)



No.1005 F小銭入05
6.5×11×1.7cm
・内側は中仕切りで2つに分かれています
・外側にポケット1
・口前はL字ファスナー式
税込 4,950円 (本体価格 4,500円)



No.1008 F小銭入08
8.2×10×1.8cm
・内側にファスナーポケット1
・口前はL字ファスナー式
税込 6,050円 (本体価格 5,500円)



No.1009 F小銭入09
5.5×9×1.2cm
・口前はファスナー式
税込 1,760円 (本体価格 1,600円)



No.1011 F小銭入11
9.5×10.5×1cm
・内側にカードポケット1、中仕切りポケット1
・口前はL字ファスナー式
税込 7,150円 (本体価格 6,500円)



No.1012 F小銭入12
7.7×11×2cm
・内側は2層に分かれており
カードポケット4
・口前のファスナーはラウンド式
税込 9,350円 (本体価格 8,500円)

※ 掲載している以外の色柄は、直営店へお問合せください。



No.1103 85H小銭入
5.5×10×2.5cm
税込2,750円(本体価格2,500円)



No.1104 121H小銭入
7×10×1.7cm
税込3,630円(本体価格3,300円)



No.1105 72H小銭入
6.5×8.5×3cm
税込3,190円(本体価格2,900円)



No.1114 50H小銭入
4×5.5×3.5cm
税込2,200円(本体価格2,000円)



No.1201 小銭入A
8.2×9.5×2cm
・口前は両サイドかぶせ式で
ホック付き
税込2,090円(本体価格1,900円)



No.1207 小銭入F
7×8.3×2.2cm
・口前はホック式でボックス型に開きます
税込6,160円(本体価格5,600円)



No.1208 小銭入G
9.7×10.5×1.5cm
・外側にポケット1とボックス型に開くポケット1
・二つ折りの札等がはさめるポケット付き
税込7,480円(本体価格6,800円)



No.1401 120がま口
 8×12×3cm
 ・内側は中仕切りで2つに分かれています
 ・中仕切りはポケットになっています
 税込 5,720円 (本体価格 5,200円)



No.1501 340親子がま口
 8.5×14.5×3.5cm
 ・内側にがま口ポケット1
 ・内側はがま口ポケットの仕切りで2つに分かれています
 税込 7,590円 (本体価格 6,900円)



No.1604 115がま札
 9.5×12.5×2.5cm
 ・札入ポケット2、カードポケット3、ポケット3
 ・小銭入はがま口式中仕切り付き
 税込 15,400円 (本体価格 14,000円)



No.1607 105丸がま札
 9.5×11×2.7cm
 ・札入ポケット2、カードポケット3、ポケット1
 ・小銭入はがま口式中仕切り付き
 税込 16,500円 (本体価格 15,000円)



No.2003 札入C

9.8×11.2×2.5cm

- ・札入ポケット2、カードポケット4、ポケット2
- ・内側の小銭入はホック式

税込 10,780円 (本体価格 9,800円)



No.2005 札入I

9.2×11×2.1cm

- ・札入ポケット2、
- ・カードポケット6、ポケット2

税込 12,100円 (本体価格 11,000円)



No.2006 札入J

9.7×11.5×3cm

- ・札入ポケット2、カードポケット4、ポケット3
- ・内側の小銭入はホック式中仕切り付き

税込 13,200円 (本体価格 12,000円)



No.2008 札入S

10×10.5×2.7cm

- ・札入ポケット2、カードポケット4、ポケット3
- ・ボックス型に開く小銭入1

税込 15,400円 (本体価格 14,000円)



No.2009 札入F

9.5×11.5×2.5cm

- ・札入ポケット2、カードポケット12、ポケット5

税込 16,500円 (本体価格 15,000円)



新製品
2022

No.2013 札入Z

10.2×9.5×2.5cm

- ・カードポケット3、ポケット2、カブセ付き小銭入1
- ・内側に札入1

税込 9,900円 (本体価格 9,000円)



No.2103 束入C

9.3×19×1.3cm

- ・札入ポケット1、カードポケット8、ポケット3
- ・脇にマチ付き

税込 15,950円 (本体価格 14,500円)



No.2104 束入I

9.5×19×1.5cm

- ・札入ポケット1、カードポケット14、ポケット3
- ・脇と底にマチ付き

税込 18,700円 (本体価格 17,000円)



No.2105 束入E

8.5×19×0.4cm

- ・札入ポケット1、外側にポケット1、
- 内側にカードポケット2

税込 6,160円 (本体価格 5,600円)



No.2107 束入L

8.5×19×1.3cm

- ・ストラップ止めの札入ポケット1、
- 外側にファスナーポケット1、内側にカードポケット2

税込 7,480円 (本体価格 6,800円)



No.2109 束入M

9.2×19×2.3cm

- ・札入ポケット1、カードポケット12、ポケット2
- ・内側にファスナー式小銭入1

税込 19,800円 (本体価格 18,000円)



No.2110 束入W

9×19.2×1.8cm

- ・札入ポケット1、カードポケット10、ポケット2
- ・内側にファスナー式小銭入1

税込 18,700円 (本体価格 17,000円)



No.2111 束入Y

10.2×20.3×2.3cm

- ・札入ポケット2、カードポケット12
- ・中仕切りはファスナー式の小銭入になっています
- ・口前のファスナーはラウンド式

税込 29,150円 (本体価格 26,500円)

※ 掲載している以外の色柄は、直営店へお問合せください。





No.2204 札入 H

9.5×10.5×2.5cm

- ・札入ポケット1、カードポケット3、ポケット1
- ・内側のホック式小銭入はボックス型に開きます

税込 12,650円 (本体価格 11,500円)



No.2205 札入 K

9.5×12×3cm

- ・札入ポケット2、
- カードポケット3、ポケット4
- ・内側のファスナー式小銭入は中仕切り付き

税込 17,600円 (本体価格 16,000円)



No.2213 札入 X

10×14×3.5cm

- ・札入ポケット2、カードポケット13、ポケット5
- ・内側のファスナー式小銭入はカードポケットを兼ねた中仕切り付き
- ・ストラップのホックは二段式

税込 23,650円 (本体価格 21,500円)



No.2214 札入 B

9.5×14×3cm

- ・札入ポケット2、
- カードポケット15、ポケット5
- ・外側のL字ファスナー式小銭入は中仕切り付き

税込 25,300円 (本体価格 23,000円)



No.2215 札入 E

10×11×3.5cm

- ・札入ポケット2、カードポケット6、ポケット2
- ・背にボックス式小銭入

税込 16,500円 (本体価格 15,000円)



No.2217 札入 M

9.5×11×2.5cm

- ・札入2、ポケット3、カードポケット5
- ・内側のL字ファスナー式小銭入は中仕切りで2層に分かれています

税込 18,150円 (本体価格 16,500円)



No.2218 札入 N

9×10.5×3.5cm

- ・三つ折り、外側背側に小銭入
- ・内側に札入ポケット2、カードポケット6

税込 16,500円 (本体価格 15,000円)



No.2219 札入 Q

9.5×11×3cm

- ・外側前側にボックス型小銭入とポケット1
- ・背側にポケット1
- ・札入ポケット2、カードポケット8

税込 17,600円 (本体価格 16,000円)

※ 掲載している以外の色柄は、直営店へお問合せください。



No.2305 束入K

9.5×20.5×2.1cm

- ・ポケット2、中仕切りポケット1、カードポケット16、
外側ファスナーポケット1
- ・口前はL字ファスナー式

税込 20,900円 (本体価格 19,000円)



No.2306 束入O

10.5×19.3×3.5cm

- ・カードポケット12、ポケット2、札入れポケット2
- ・内側にがま口ポケット ・ファスナーポケット
- ・外側の背にもポケット付き

税込 26,400円 (本体価格 24,000円)



No.2307 束入P

9.5×20×2.3cm

- ・カードポケット12、札入れポケット2 ・ポケット1
- ・内側の小銭入はファスナー式 ・脇にマチ付き
- ・口前はL字ファスナー式

税込 24,200円 (本体価格 22,000円)



No.2308 束入Q

9.2×19×3.2cm

- ・札入ポケット1、カードポケット14、ポケット4
- ・中仕切りはファスナー式の小銭入になっています
- ・外側の背にもポケット付き

税込 22,000円 (本体価格 20,000円)



No.2310 束入S

9.5×19×4cm

- ・札入ポケット2、カードポケット12、ポケット4
- ・外側のファスナーポケットは中仕切り付きで、
小銭の他お札も入ります

税込 23,100円 (本体価格 21,000円)



No.2311 束入 T

9×19×2.2cm

- ・カードポケット10、札入れポケット1、ポケット2
- ・内側の小銭入はファスナー式
- ・脇にマチ付き

税込 14,850円 (本体価格 13,500円)



No.2314 束入 Z

10×19.7×3.2cm

- ・札入ポケット2、カードポケット28、ポケット2
- ・ボックス型に開く小銭入1
- ・外側の背にもポケット付き

税込 25,300円 (本体価格 23,000円)



No.2315 束入 A

9×19.5×1.7cm

- ・カードポケット12、ポケット2
- ・中仕切りはファスナー式の小銭入になっています
- ・口前はL字ファスナー式

税込 14,850円 (本体価格 13,500円)



No.2317 束入 F

10×19×2cm

- ・札入ポケット2、カードポケット12
- ・中仕切りはファスナー式の小銭入になっています
- ・口前のファスナーはラウンド式

税込 24,200円 (本体価格 22,000円)

※ 掲載している以外の色柄は、直営店へお問合せください。

名刺入れ類



No.2501 名刺入
 7×11×1.3cm
 ・名刺ポケット1、ポケット2
 ・脇にマチ付き
 税込6,600円(本体価格6,000円)



No.2502 単名刺入
 6.5×11×0.6cm
 ・名刺ポケット1、外側にポケット1
 税込3,300円(本体価格3,000円)



No.2516 名刺入B
 7.5×11.2×1.5cm
 ・名刺ポケット1、ポケット2
 ・脇と底にマチ付き
 税込9,680円(本体価格8,800円)



No.2526 名刺入C
 7.7×11.1×1.6cm
 ・名刺ポケット1、ポケット3
 ・脇にマチ付き
 税込8,580円(本体価格7,800円)



No.2504 F免許証入B
 8×11×1.3cm
 ・内側にクリアポケット1、
 ファスナーポケット1、ポケット2
 税込5,500円(本体価格5,000円)

※掲載している以外の色柄は、直営店へお問合せください。



No.2506 カード入 A
 12×8×1.2cm
 ・内側にカードポケット6、ポケット5
 税込 7,920円 (本体価格 7,200円)



No.2521 カード入 D
 7×11×1.3cm
 ・クリアポケット10
 税込 5,500円 (本体価格 5,000円)



No.2525 パス入 F
 10.6×7.1×0.6cm
 ・クリアポケット1、ポケット1
 税込 3,960円 (本体価格 3,600円)



No.2527 パス入 G
 10.6×7.6×0.7cm
 ・内側にクリアポケット2、ポケット2
 ・二つ折りになっています
 税込 5,500円 (本体価格 5,000円)



No.2529 カード入 E
 9×18×1.5cm
 ・内側にポケット3、カードポケット12
 税込 14,300円 (本体価格 13,000円)



新製品 2022
No.2530 カード入 F
 9×10.8×0.5cm
 ・カードポケット8、ポケット1
 税込 6,160円 (本体価格 5,600円)

※ 掲載している以外の色柄は、直営店へお問合せください。



合切袋・巾着



No.3004 合切袋大

26.5×19×1.5cm

・内側にファスナーポケット1

税込18,700円(本体価格17,000円)



No.3005 合切袋大マチ付

26.5×19×5cm

・内側にファスナーポケット1

・底マチ付

税込21,450円(本体価格19,500円)



No.3007 230合切袋マチ付

29.5×23×5cm

・内側にファスナーポケット1

・底マチ付

税込27,500円(本体価格25,000円)



No.3008 巾着

12×11×4.5cm

税込5,830円(本体価格5,300円)



No.3009 ミニ巾着

7×7×2.8cm

税込1,650円(本体価格1,500円)

※掲載している以外の色柄は、直営店へお問合せください。

その他小物



No.4001 B30ベルト
3×105cm(革部分)
税込 19,800円(本体価格 18,000円)



No.4002 B30ベルトL
3×120cm(革部分)
税込 20,900円(本体価格 19,000円)



No.4005 M30ベルト
3×105cm(革部分)
税込 18,700円(本体価格 17,000円)



No.4006 M30ベルトL
3×120cm(革部分)
税込 19,800円(本体価格 18,000円)

※掲載している以外の色柄は、直営店へお問合せください。



No.4202 メガネケース L

8×17×2cm

税込 7,700円 (本体価格 7,000円)



No.4203 メガネサック

16×7.3×1.8cm

税込 6,380円 (本体価格 5,800円)



No.4206 Hメガネケース

5.7×16×3.4cm

・ハードタイプ、ホック式

税込 7,920円 (本体価格 7,200円)



No.4210 Hメガネケース S

5.3×15.7×3cm

・ハードタイプ、ホック式

税込 7,480円 (本体価格 6,800円)



No.4301 縦印鑑入

8.5×3×1.8cm

・朱肉付き

税込 1,870円 (本体価格 1,700円)



No.4303 325印鑑入

3.5×8.5×1.8cm

・朱肉付き

税込 1,870円 (本体価格 1,700円)



No.4304 F印鑑入

4×8.5×1.3cm

・口前はファスナー式、朱肉付き

税込 1,870円 (本体価格 1,700円)

※ 掲載している以外の色柄は、直営店へお問合せください。



No.4403 No.3 ポーチ

10.5×21×5.5cm

- ・内側にポケット1
- ・口前はファスナー式

税込 11,880円 (本体価格 10,800円)



No.4405 No.4 ポーチ

10×17×4.5cm

- ・内側にポケット1
- ・口前はファスナー式

税込 7,700円 (本体価格 7,000円)



No.4407 No.6 ポーチ

11×19×2.1cm

- ・外側にファスナーポケット1、
- 内側にカードポケット3とファスナーポケット1
- ・口前はファスナー式

税込 10,450円 (本体価格 9,500円)



No.4409 No.9 ポーチ

9×12×2.5cm

- ・口前はファスナー式

税込 6,050円 (本体価格 5,500円)



No.4411 No.11 ポーチ

13×22×5cm

- ・内側にポケット1
- ・取り外し可能なストラップ付き

税込 18,700円 (本体価格 17,000円)



No.4414 No.14 ポーチ

14×19×5cm

- ・内側にオープンポケット1
- ・口前はファスナー式

税込 12,650円 (本体価格 11,500円)

※掲載している以外の色柄は、直営店へお問合せください。



No.4604 ペンケースA

4×18×3.5cm

・口前はファスナー式

税込4,730円(本体価格4,300円)

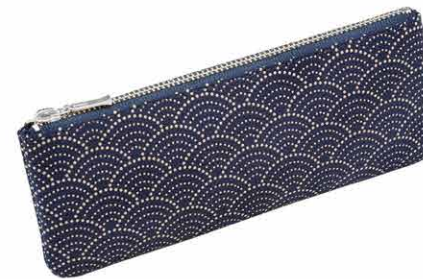


No.4608 ペンケースB

3.5×17.5×2.3cm

・口前はファスナー式

税込3,850円(本体価格3,500円)



No.4609 ペンケースC

6.5×17.5×1cm

・口前はファスナー式

税込4,070円(本体価格3,700円)



No.5027 スマホポシェット

18.5×11×2cm

・内側カードポケット2 ・前側にオープンポケット1

・口前はファスナー ・肩紐は牛革で調節可能

税込13,750円(本体価格12,500円)

新
製
品
2022

No.5029 スマホポシェットB

20.2×12×2.8cm

・口前はマグネット止め

・ショルダー紐は取り外し可能

税込18,150円(本体価格16,500円)



※掲載している以外の色柄は、直営店へお問合せください。



No.5010 H指輪入
5×6.5×2.1cm
税込2,310円(本体価格2,100円)



No.5015 角ミラー
6×5.8×0.9cm
・内側2面が鏡で片面は拡大鏡です
税込3,080円(本体価格2,800円)



No.5022 小物入
2.8×9×2.3cm
税込1,760円(本体価格1,600円)



No.4701 キーホルダーB
11.5×2×1.7cm(金具含む)
・ストラップはズボンの
ベルトなどに取り付けることもできます
税込3,190円(本体価格2,900円)



No.4705 キーホルダーC
9×3×0.5cm
・Gカンキー 3つ付き
税込2,420円(本体価格2,200円)



No.4702 キーケース
4.5×9.5×1.5cm
・4連式のキーホルダー付き
税込2,860円(本体価格2,600円)



No.4703 キーケースB
7×11.8×1.1cm
・外側にファスナーポケット1
・内側にチェーン付きリング2
税込4,950円(本体価格4,500円)



No.4704 キーケースC
6.5×10×1.5cm
・5連式のキーホルダー付き
税込4,290円(本体価格3,900円)



No.4707 キーケースD
11×6.5×3.5cm
・口前はファスナー式、外側リング1
・内側にキーポケット1、チェーン付きリング2
税込5,720円(本体価格5,200円)



No.5023 チャームストラップ ハート
3.2×3.5×0.8cm
税込 1,210円 (本体価格 1,100円)



No.5101 根付ブーツ
2.5×2.5×1.2cm
税込 825円 (本体価格 750円)



No.5102 根付巾着
3×3×2cm
税込 825円 (本体価格 750円)



No.5104 根付供紐 (紐付)
2×3.5×1.5cm
税込 825円 (本体価格 750円)

※チャームストラップ、根付は、色柄のご希望にそえない場合がございます。 ※掲載している以外の色柄は、直営店へお問合せください。



ショルダー・ポシェット

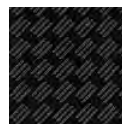


No.6009 (6-172) No.9ショルダー

27×25.5×4.5cm

- ・内側ポケット1、ファスナーポケット1
- ・外側ポケット1、ファスナーポケット1 ・口前はファスナー
- ・背胴は一部ナイロン布製 ・肩紐はナイロン製

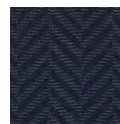
税込48,400円(本体価格44,000円)



1-143
変わり網代(黒×黒)



1-172
輪繫ぎ(黒×黒)



4-180
杉綾(紺×黒)



6-172
輪繫ぎ(紫×黒)



7-141
うねり(濃茶×黒)



No.6026 (14-174) リュックC

27×20×13cm

- ・内側ファスナーポケット1
- ・外側ファスナーポケット2
- ・マチと背胴はナイロン布製

税込47,300円(本体価格43,000円)



1-041
花唐草(黒×黒)



4-120
ぶどう(紺×黒)



14-174
あじさい(紺×白)



No.6027 (6-041) No.27ショルダー

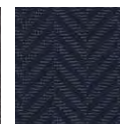
29×31.5×11.5cm

- ・内側ポケット2、ファスナーポケット1
- ・口前はマグネット止め

税込52,800円(本体価格48,000円)



1-151
変わり市松大(黒×黒)



4-180
杉綾(紺×黒)



6-041
花唐草(紫×黒)



No.6036 (1-167) No.36ショルダー

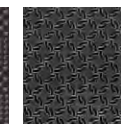
22×18.5×7cm

- ・内側ポケット1、ファスナーポケット1
- ・外側ポケット2 ・口前はファスナー
- ・肩紐は取り外しができます

税込34,100円(本体価格31,000円)



1-167
変わり市松小(黒×黒)



1-172
輪繫ぎ(黒×黒)



11-169
クレマチス(黒×白)



11-175
コスモス(黒×白)



No.6037 (11-169) No.37 ショルダー

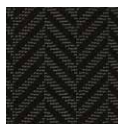
21×31×8cm

- ・内側ポケット2、ファスナーポケット1
- ・背側にファスナーポケット1
- ・口前はファスナー

税込 52,800円 (本体価格 48,000円)



1-179
七宝繫ぎ (黒×黒)



1-180
杉綾 (黒×黒)



6-163
ローズ (紫×黒)



11-169
クレマチス (黒×白)



No.6039 (1-163) リュック D

34×32×11cm

- ・内側オープンポケット2、ファスナーポケット1
- ・外側の背側にファスナーポケット1、隠しファスナーポケット1
- ・口前はファスナー ・肩紐はセミショルダーとしても使用可能

税込 66,000円 (本体価格 60,000円)



1-163
ローズ (黒×黒)



1-172
輪繫ぎ (黒×黒)



6-172
輪繫ぎ (紫×黒)



11-179
七宝繫ぎ (黒×白)



No.6042 (1-041) No.42 ショルダー

17.5×23×11cm

- ・内側オープンポケット1
- ・ファスナーポケット1
- ・口前はファスナー ・手紐は可動式です
- ・ショルダー紐は取り外し可能

税込 49,500円 (本体価格 45,000円)



1-041
花唐草 (黒×黒)



11-174
あじさい (黒×白)



23-172
輪繫ぎ (赤×赤)



No.6043 (11-175) リュック E

25×22×10cm

- ・内側ファスナーポケット1、オープンポケット1
- ・前側にファスナーポケット1
- ・背側にオープンポケット1 ・口前はダブルファスナー
- ・肩紐は取り外し可能 ・持ち付き

税込 57,200円 (本体価格 52,000円)



1-163
ローズ (黒×黒)



6-172
輪繫ぎ (紫×黒)



11-175
コスモス (黒×白)



No.6046 (11-168) No.46 ショルダー

25.5×19×5cm

- ・内側オープンポケット1、ファスナーポケット1
- ・口前はマグネット止め
- ・ショルダー紐は取り外し可能

税込 **33,000円** (本体価格 30,000円)



No.6047 (23-180) No.47 ショルダー

17.5×28.5×5.5cm

- ・内側にファスナーポケット1、オープンポケット1
- ・ショルダー紐と手紐は取り外し可能
- ・口前はファスナー

税込 **38,500円** (本体価格 35,000円)



No.6105 (16-162) No.5 ポシェット

14.5×23×7.5cm

- ・内側ポケット1、ファスナーポケット1
- ・外側ファスナーポケット1
- ・口前はファスナーで手提げにもなる2WAYタイプ

税込 **31,900円** (本体価格 29,000円)



No.6111 (1-163) No.11 ポシェット

20.5×24.5×7.5cm

- ・内側ポケット1、ファスナーポケット1
- ・外側ポケット1、ファスナーポケット1
- ・口前はファスナー

税込 **45,100円** (本体価格 41,000円)



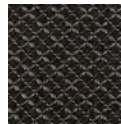
1-172
輪繫ぎ (黒×黒)



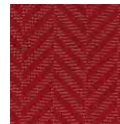
4-167
変わり市松 小 (紺×黒)



11-168
花バズリー (黒×白)



1-179
七宝繫ぎ (黒×黒)



23-180
杉綾 (赤×赤)



1-041
花唐草 (黒×黒)



1-163
ローズ (黒×黒)



6-172
輪繫ぎ (紫×黒)



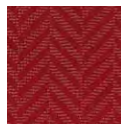
1-163
ローズ (黒×黒)



1-179
七宝繫ぎ (黒×黒)



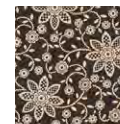
11-180
杉綾 (黒×白)



23-180
杉綾 (赤×赤)



74-041
花唐草 (紺×グレー)



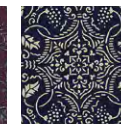
11-169
クレマチス (黒×白)



16-162
花格子 (紫×白)



6-041
花唐草 (紫×黒)



14-138
ぶどう唐草 (紺×白)



No.6113 (14-166) No.13 ポシェット

19.5×25×7cm

- ・内側ポケット1、ファスナーポケット1
- ・外側ファスナーポケット1、マグネット止めポケット1
- ・口前はファスナー

税込 **45,100円** (本体価格 41,000円)



1-172
輪繫ぎ (黒×黒)



6-137
小花唐草 (紫×黒)



11-169
クレマチス (黒×白)



14-166
アメリカンブルー (紺×白)



23-172
輪繫ぎ (赤×赤)



No.6114 (6-041) No.14 ポシェット

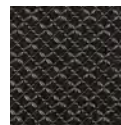
19×21×7.5cm

- ・内側ファスナーポケット1
- ・外側ファスナーポケット2

税込 **30,800円** (本体価格 28,000円)



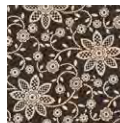
1-041
花唐草 (黒×黒)



1-179
七宝繫ぎ (黒×黒)



6-041
花唐草 (紫×黒)



11-169
クレマチス (黒×白)



14-174
あじさい (紺×白)

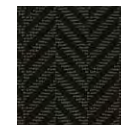


No.6122 (6-179) No.22 ポシェット

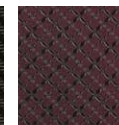
24×23×8.5cm

- ・内側オープンポケット1、ファスナーポケット1
- ・背胴にファスナーポケット1
- ・口前はファスナー ・引手は取り外し可能

税込 **47,300円** (本体価格 43,000円)



1-180
杉綾 (黒×黒)



6-179
七宝繫ぎ (紫×黒)



11-175
コスモス (黒×白)



手提げ



No.6304 (6-128) 4手提げ

20×33.5×11.5cm

- ・アオリ式 ・内側ポケット3、ファスナーポケット1
- ・外側ファスナーポケット1
- ・口前はマグネット付きのフラップ付き

税込**52,800円**(本体価格48,000円)



1-041
花唐草(黒×黒)



6-128
大小七宝(紫×黒)



11-179
七宝繫ぎ(黒×白)



14-138
ぶどう唐草(紺×白)



56-174
あじさい(紫×ピンク)

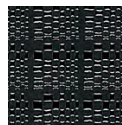


No.6315 (14-138) 15手提げ

23×25.5×4cm

- ・内側ポケット2、ファスナーポケット1
- ・外側ファスナーポケット1
- ・口前はマグネット止め

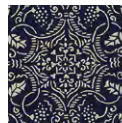
税込**33,000円**(本体価格30,000円)



1-119
変わり市松(黒×黒)



6-172
輪繫ぎ(紫×黒)



14-138
ぶどう唐草(紺×白)



16-160
雪割草(紫×白)



No.6317 (1-147) 17手提げ

21×24×11cm

- ・内側ポケット2、ファスナーポケット1
- ・外側ファスナーポケット1
- ・口前はマグネット止め

税込**33,000円**(本体価格30,000円)



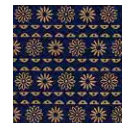
1-147
蓮華立型(黒×黒)



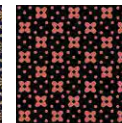
1-163
ローズ(黒×黒)



6-137
小花唐草(紫×黒)



14-159
チロリアンテープ(紺×白)



51-162
花格子(黒×ピンク)



No.6319 (1-041) 19手提げ

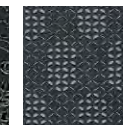
17.5×30.5×12cm

- ・アオリ式 ・内側ポケット2、ファスナーポケット1
- ・外側ファスナーポケット1
- ・口前はファスナー

税込**48,400円**(本体価格44,000円)



1-041
花唐草(黒×黒)



1-128
大小七宝(黒×黒)



6-172
輪繫ぎ(紫×黒)



11-174
あじさい(黒×白)



No.6322 (11-168) 22手提げ

25×33.5×14cm

- ・アオリ式
- ・内側ポケット2、ファスナーポケット1
- ・外側マグネットポケット1

税込47,300円(本体価格43,000円)



1-169
クレマチス(黒×黒)



1-172
輪繫ぎ(黒×黒)



11-162
花格子(黒×白)



11-168
花ベイズリー(黒×白)

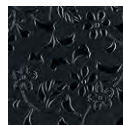


No.6336 (3-041) 36手提げ

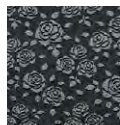
14×22.5×4.5cm

- ・内側ポケット1、ファスナーポケット1
- ・外側ファスナーポケット1
- ・口前はファスナー 手紐は取り外しができます

税込23,100円(本体価格21,000円)



1-137
小花唐草(黒×黒)



1-163
ローズ(黒×黒)



1-172
輪繫ぎ(黒×黒)



3-041
花唐草(赤×黒)



51-162
花格子(黒×ピンク)

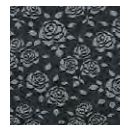


No.6347 (6-163) 47手提げ

21×37×11cm

- ・内側ポケット2、ファスナーポケット1
- ・外側ポケット1
- ・口前はマグネット止め

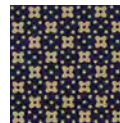
税込47,300円(本体価格43,000円)



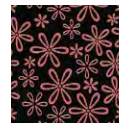
1-163
ローズ(黒×黒)



6-163
ローズ(紫×黒)



14-162
花格子(紺×白)



51-160
雪割草(黒×ピンク)

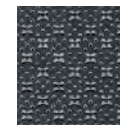


No.6350 (51-166) 50手提げ

18.3×27.5×8cm

- ・内側ポケット2、ファスナーポケット1
- ・口前はマグネット止め

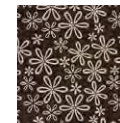
税込31,900円(本体価格29,000円)



1-162
花格子(黒×黒)



11-169
クレマチス(黒×白)



16-160
雪割草(紫×白)



51-166
アメリカンブルー(黒×ピンク)



No.6366 (6-172) 66 手提げ

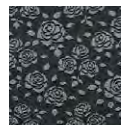
22×34×13.5cm

- ・内側オープンポケット1、ファスナーポケット1、ペットボトルポケット1
- ・外側の背胴にファスナーポケット1
- ・口前はファスナーで両アオリポケットと内側にオープンポケット1

税込59,400円(本体価格54,000円)



1-041
花唐草(黒×黒)



1-163
ローズ(黒×黒)



6-172
輪繫ぎ(紫×黒)

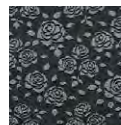


No.6369 (56-178) 69 手提げ

23.5×27×17.5cm

- ・内側オープンポケット1
- ・ファスナーポケット1
- ・口前はマグネット止めもできます

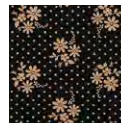
税込42,900円(本体価格39,000円)



1-163
ローズ(黒×黒)



6-172
輪繫ぎ(紫×黒)



11-175
コスモス(黒×白)



56-178
輪繫ぎ(紫×ピンク)

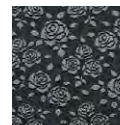


No.6372 (14-178) 72 手提げ

21.5×32×10.5cm

- ・内側オープンポケット1
- ・ファスナーポケット1
- ・口前はマグネット止め

税込42,900円(本体価格39,000円)



1-163
ローズ(黒×黒)



6-179
七宝繫ぎ(紫×黒)



14-178
輪繫ぎ(紫×白)



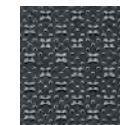
No.6373 (74-179) 73 手提げ

19×33×15.5cm

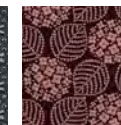
- ・背胴にオープンポケット1
- ・内側にファスナーポケット1、オープンポケット1
- ・口前はファスナー

税込55,000円(本体価格50,000円)

新製品
2022



1-162
花格子(黒×黒)



56-174
あじさい(紫×ピンク)



74-179
七宝繫ぎ(紺×グレー)



No.6402 (1-133) フォーマルD

16.3×30×7.5cm

- ・内側ポケット2、ファスナーポケット1
- ・かぶせはマグネット止め

税込40,700円(本体価格37,000円)



1-124

ベイズリー(黒×黒)



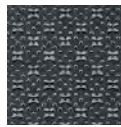
1-133

変わり菊唐草(黒×黒)



1-139

蘇鉄(黒×黒)



1-162

花格子(黒×黒)



1-172

輪繫ぎ(黒×黒)

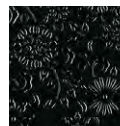


No.6403 (1-162) フォーマルA

15.5×23.5×8cm

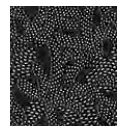
- ・内側オープンポケット1
- ・前胸ポケット1、背胸ポケット1
- ・手紐を取り外せばクラッチに

税込46,200円(本体価格42,000円)



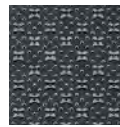
1-133

変わり菊唐草(黒×黒)



1-139

蘇鉄(黒×黒)



1-162

花格子(黒×黒)



No.6514 (1-128) No.11 ポストン

27.5×45×23cm

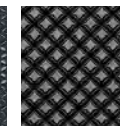
- ・内側ポケット2、ファスナーポケット1
- ・外側ポケット1、ファスナーポケット1

税込126,500円(本体価格115,000円)



1-128

大小七宝(黒×黒)



1-171

ブロックチェック(黒×黒)





No.6602 (1-007) ME-2 クラッチ

17×23.5×6.5cm

- ・内側ポケット1、ファスナーポケット1
- ・外側ポケット1、ファスナーポケット1
- ・口前はファスナー
- ・手紐は取り外しができます

税込**35,200円** (本体価格 32,000円)



1-007
ひょうたん (黒×黒)



1-158
網代編 (黒×黒)



4-167
変わり市松 小 (紺×黒)

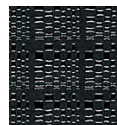


No.6605 (7-167) ME-5 ショルダー

27×22.5×6.5cm

- ・内側ポケット1、ファスナーポケット1
- ・外側ポケット2、ファスナーポケット1
- ・口前はファスナー

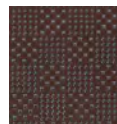
税込**51,700円** (本体価格 47,000円)



1-119
変わり市松 (黒×黒)



1-158
網代編 (黒×黒)



7-167
変わり市松 小 (濃茶×黒)

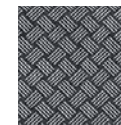


No.6609 (1-158) ME-9 手提げ

29×36×5cm

- ・内側ポケット1、ファスナーポケット1
- ・外側ポケット1 ・口前はファスナー
- ・ナイロン製の肩紐付き

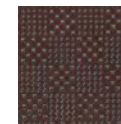
税込**66,000円** (本体価格 60,000円)



1-158
網代編 (黒×黒)



1-180
杉綾 (黒×黒)



7-167
変わり市松 小 (濃茶×黒)



No.6611 (1-153) ME-11 ショルダー

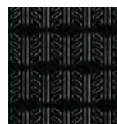
23×16.5×4.5cm

- ・内側ポケット1、ファスナーポケット1、ペン差し2
- ・かぶせはマグネット止め
- ・肩紐は取り外しができます

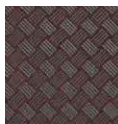
税込37,400円(本体価格34,000円)



1-151
変わり市松 大(黒×黒)



1-153
変わり市松 小(黒×黒)



7-158
網代編(濃茶×黒)



No.6613 (4-179) ME-13 ショルダー

15.5×24.5×6cm

- ・内側オープンポケット1
- ・前胸にファスナーポケット1
- ・背胸にオープンポケット1
- ・口前はファスナー

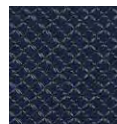
税込33,000円(本体価格30,000円)



1-167
変わり市松 小(黒×黒)



1-172
輪繫ぎ(黒×黒)



4-179
七宝繫ぎ(紺×黒)



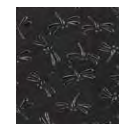
新
製
品
2022

No.6614 (1-008) ME-14 ショルダー

19×28×2cm

- ・内側にファスナーポケット1、オープンポケット1
- ・背胸にオープンポケット1
- ・口前はファスナー
- ・ショルダー紐は取り外し可能

税込35,200円(本体価格32,000円)



1-008
とんぼ(黒×黒)



4-182
鯛変(紺×黒)



71-180
杉綾(黒×グレー)

○甲州印伝は、日本を代表する革工芸品です。色染めの鹿革に色漆で模様をのせる漆付け技法や更紗技法などを併用して多彩な伝統美、現代美をお届けしています。軽く丈夫で、優しく手になじむ風合いが特長です。

○甲州印伝は「経済産業大臣指定伝統的工芸品」に指定されています。

○印傳屋の製品には保証マーク ㊦ がついています。

○本漆は時がたつにつれて冴えてきます。

○漆部分は強く折り曲げたり、硬いものと接触すると、部分的にはがれることがあります。

○革は染色の度に色調が多少異なる場合があります。

○当社の製品は、主な材料として鹿革を使用していますが、デザイン・機能に応じて一部牛革などを使用しています。

○カタログの写真は印刷のため色調に実物との差が生じる場合があります。

○製品のサイズ表示はタテ×ヨコ×マチをcm単位で表示しています。なお、採寸方法により多少の誤差が生じる場合があります。

○掲載写真の大きさは統一した縮尺となっておりませんので、実際のサイズについてはサイズ表示をお確かめください。

○製品の改良によりデザインが多少変わる場合があります。

○印伝製品は、「革色」「漆色」「模様」の3つの組み合わせで構成され、しかも手作りのため、品切れの場合があります。その際はお届けまでに相当の日数がかかりますのでご了承ください。

○無断の使用、複製、模倣はかたくお断りします。使用の場合は、事前に当社にご連絡ください。

※表示価格は、2022年9月現在のものです。

本 社	〒400-0811 山梨県甲府市川田町アリア201	TEL.055-220-1660 FAX.055-220-1666
本 店	〒400-0032 山梨県甲府市中央 3 丁目 11-15	TEL.055-233-1100 FAX.055-232-8428
青 山 店	〒107-0062 東京都港区南青山 2 丁目 12-15	TEL.03-3479-3200 FAX.03-3479-4923
心 斎 橋 店	〒541-0059 大阪市中央区博労町 3 丁目 6-7	TEL.06-6243-5800 FAX.06-6243-5000
名古屋御園店	〒460-0008 愛知県名古屋市中区栄1丁目10-21	TEL.052-265-6633 FAX.052-231-0660

www.inden-ya.co.jp

㊦ 印傳屋

命印傳屋